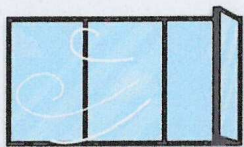
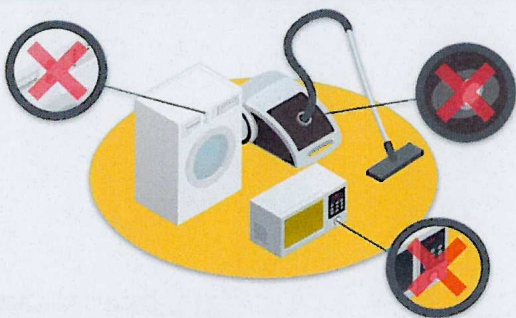


POSTUP V PRÍPADE ZISTENIA ÚNIKU PLYNU V BYTE /DOME

- 1** V priestore, v ktorom cítite zápach plynu vytvorte prievan otvorením okien a dverí a miestnosť riadne vetrajte.



- 3** Elektrické spotrebiče nevypínajte, nezapínajte, ani ich neodpájajte zo siete. Nevypínajte hlavný vypínač ani ističe.



- 5** Na riziko úniku plynu upozornite aj susedov. Nepoužívajte pri tom elektrický zvonček ani telefón. Zaklopte im na dvere a dajte im inštrukcie k spomínaným opatreniam.

- 7** Ak viete, kde sa nachádza hlavný uzáver plynu, uzavrite ho.

HUP

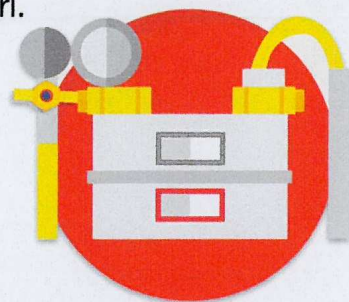


- 9** V prípade úniku plynu z uzavretých, nedostupných bytov, pivníc a podobných priestorov, kontaktujte aj tiesňovú linku **112**.

- 2** Netelefonujte, nefajčite, vypnite všetky plynové spotrebiče a nepoužívajte otvorený oheň.



- 4** Uzatvorte uzáver plynu pri plynometri.



- 6** Opustite priestory s možným únikom plynu bez použitia výťahu a vzdialte sa na bezpečné miesto.



- 8** Z bezpečnej vzdialenosti od miesta možného úniku plynu zavolajte na poruchovú linku **0850 111 727** a riadte sa pokynmi dispečera.



- 10** Pokojne počkajte na príchod pracovníkov poruchovej služby SPP - distribúcia, ktorí situáciu preveria a problém vyriešia.